

**ALGUNAS COSAS SE ATRAVIESAN CON  
MAYOR DIFICULTAD QUE OTRAS.**



# ABSOLUTE™

## EL FILTRO HEPA MÁS FIABLE

Absolute™ es un filtro HEPA sin riesgos. Lo contrario sería impensable, puesto que su labor es proteger a las personas. Los filtros Absolute son responsables también de proteger procesos donde no se puede permitir que partículas peligrosas entren en el aire.

Puede confiar en Absolute™ para los entornos más exigentes: lugares donde se fabrican productos como alimentos, bebidas, productos farmacéuticos y microelectrónicos, es decir, industrias donde unas cuantas partículas podrían tener consecuencias muy graves.

### Todos los filtros se prueban

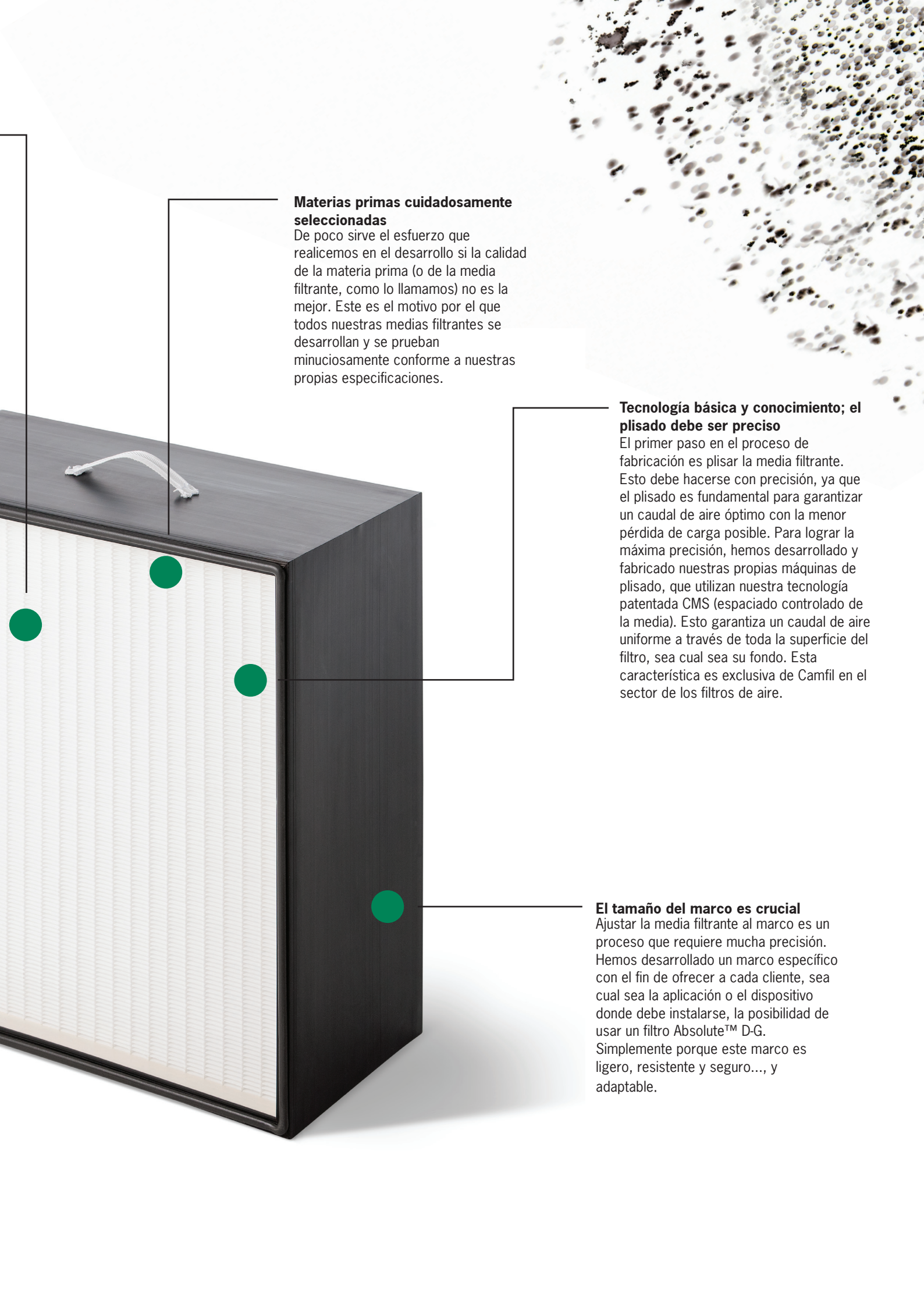
Todos y cada uno de los filtros Absolute™ se someten a pruebas rigurosas antes de que se les permita salir de la fábrica, sin excepción. Para garantizar que no hay fugas, analizamos el filtro con nuestros propios y exclusivos métodos. Por supuesto, todas las pruebas deben cumplir las normas más estrictas. Una vez que el filtro ha superado la inspección, se le pone una pegatina que incluye el número de serie y la confirmación de que se ha probado y aprobado conforme a los estándares globales de prueba de filtros HEPA.

### Nos centramos en la investigación

#### y el desarrollo

Absolute™ es un filtro de excelente calidad por numerosas razones. En Trosa, Suecia, encontrará uno de los laboratorios más avanzados del mundo en la investigación y el desarrollo de filtros. Además de Trosa, contamos con instalaciones de I+D en Alemania, Francia, Estados Unidos, Malasia y China.





**Materias primas cuidadosamente seleccionadas**

De poco sirve el esfuerzo que realicemos en el desarrollo si la calidad de la materia prima (o de la media filtrante, como lo llamamos) no es la mejor. Este es el motivo por el que todos nuestras medias filtrantes se desarrollan y se prueban minuciosamente conforme a nuestras propias especificaciones.

**Tecnología básica y conocimiento; el plisado debe ser preciso**

El primer paso en el proceso de fabricación es plisar la media filtrante. Esto debe hacerse con precisión, ya que el plisado es fundamental para garantizar un caudal de aire óptimo con la menor pérdida de carga posible. Para lograr la máxima precisión, hemos desarrollado y fabricado nuestras propias máquinas de plisado, que utilizan nuestra tecnología patentada CMS (espaciado controlado de la media). Esto garantiza un caudal de aire uniforme a través de toda la superficie del filtro, sea cual sea su fondo. Esta característica es exclusiva de Camfil en el sector de los filtros de aire.

**El tamaño del marco es crucial**

Ajustar la media filtrante al marco es un proceso que requiere mucha precisión. Hemos desarrollado un marco específico con el fin de ofrecer a cada cliente, sea cual sea la aplicación o el dispositivo donde debe instalarse, la posibilidad de usar un filtro Absolute™ D-G. Simplemente porque este marco es ligero, resistente y seguro..., y adaptable.

## UNA GAMA COMPLETA DE FILTROS ABSOLUTE™ SOSTENIBLES

Sea cual sea su necesidad, hay un filtro Absolute™ para usted. Y, lo más importante, todos y cada uno de los filtros ofrecen los más altos niveles de calidad y rendimiento con los que se identifica a Camfil en todo el mundo. Desde un punto de vista sostenible, todos los filtros Absolute™ son una excelente elección. Todos se han desarrollado para hacer un uso más eficaz de la energía y para que duren mucho tiempo. Cuando finalmente es momento de cambiar el filtro, la mayoría de ellos son totalmente reciclables. Los filtros Absolute™ están disponibles con el marco de plástico, pero también de madera y metálico.

### Absolute™ C "El básico de Absolute™: calidad garantizada"

- Para caudales de aire de hasta 2100 m<sup>3</sup>/h
- El mejor de su clase en cuanto a rentabilidad
- Para necesidades básicas
- Opciones de tamaño flexibles
- Marco de madera
- Espaciado controlado de la media (CMS) que optimiza el caudal de aire y el rendimiento de la misma
- Juntas herméticas que impiden que pase aire sin filtrar
- Fabricado en espiga, ensamblado sin tornillos
- Incinerable
- Ideal para la producción de energía a partir de residuos

Absolute™ C



### Absolute™ D-G "El estándar ecológico analizable"; ahora aún más ligero y ecológico

- Para caudales de aire de hasta 3400 m<sup>3</sup>/h
- El mejor de su clase para aplicaciones estándar
- Opciones de tamaño flexibles de hasta 762 x 610 mm
- Juntas herméticas que impiden que pase aire sin filtrar
- Espaciado controlado de la media (CMS) que optimiza el caudal de aire y el rendimiento de la misma
- Fácilmente analizable
- Incinerable
- Ideal para la producción de energía a partir de residuos

Absolute™ D-G

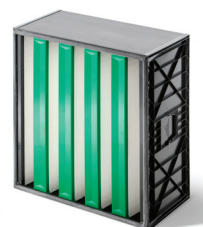
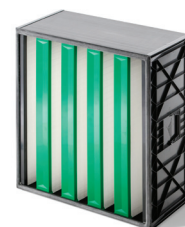


### Absolute™ V-G "El rendimiento máximo" Para caudales de aire muy altos

- Dos versiones:  
Versión XL: hasta 4000 m<sup>3</sup>/h  
Versión XXL: hasta 5000 m<sup>3</sup>/h
- Rígido y resistente
- Disponible en tamaños de hasta 762 x 610 x 292 mm (incluido 595 x 595 x 292 mm)
- El mayor caudal de aire para H13
- Juntas herméticas que impiden que pase aire sin filtrar
- Incorpora un asa para mayor facilidad de instalación y transporte
- Espaciado controlado de la media (CMS) que optimiza el caudal de aire y el rendimiento de la misma
- Construcción reforzada para lograr una mayor estabilidad
- Ideal para la producción de energía a partir de residuos
- Sostenible
- Hasta un 50% más ligero que los filtros en V habituales

Absolute™ V-G XL

Absolute™ V-G XXL



## Camfil España S.A.

**Delegación Madrid (Central)** : Avd. Juan Carlos I, 13, 4ª Planta - 28806 Alcalá de Henares - Madrid  
Tel: +34 91 654 35 73 - Fax :+34 91 653 69 92

**Delegación Barcelona**: P.I. El Plá, Carrer Lleida 8, Nau 1 - 08150 Lliçà de Vall - Barcelona  
Tel: +34 93 863 44 39 - Fax: +34 93 843 77 15

[www.camfil.es](http://www.camfil.es)

Para más información por favor contactar con su oficina Camfil más cercana.